

# INFORMATION

インフォメーション



※画像はすべてイメージです。

お問い合わせ・ご予約は  
琵琶湖汽船予約センター (9:00~17:00)

TEL.077-524-5000

貸切等のご相談は  
船舶営業部(直通)

TEL.077-524-1919

琵琶湖汽船株式会社

本社 〒520-0047 滋賀県大津市浜大津 5-1-1  
FAX. 077-524-7896

琵琶湖汽船で検索 <https://www.biwakokisen.co.jp/>

こころまちつくろう  
**KEIHAN**  
琵琶湖汽船



## お料理

buffet料理・コース料理を、ご予約にてお楽しみいただけます。  
安全安心をモットーにシェフが腕によりをかけたお料理の数々をご用意いたします。

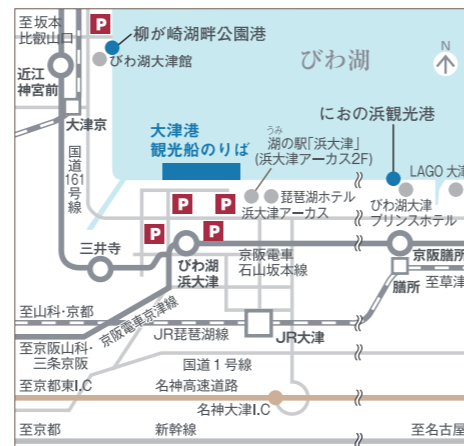
※詳しくはホームページをご覧くださいか、お電話にてお問い合わせください。

## エンターテインメント

ミシガンパーサーが観光案内や音楽ライブショーを行い、みなさまの船旅を楽しく盛りあげます(定期便のみ開催)。

## 貸切、パーティー、ウェディング

全船貸切やフロア単位の貸室で、パーティーやウェディングも可能です。



### 大津港へは

- JR大津駅からバス約5分、びわ湖浜大津バス下車(京阪バス・江若バス・近江鉄道バス)
  - 京阪・びわ湖浜大津駅下車徒歩約3分(大阪・京都方面からはJR山科駅で京阪電車に乗り換え、京阪・びわ湖浜大津駅下車が便利です)
  - 名神大津I.Cから車で約10分
- ※当社専用駐車場はございません。近隣の有料駐車場をご利用ください。

### におの浜観光港へは

- JR膳所駅、京阪膳所駅から徒歩約15分
- JR大津駅からバス約10分、びわ湖大津プリンスホテルバス下車(京阪バス・近江鉄道バス)
- 名神大津I.Cから車で約10分
- 京滋バイパス石山I.Cから車で約15分

### 柳が崎湖畔公園港へは

- JR大津京駅から徒歩約15分
- JR大津駅から柳が崎バス停下車(江若バス)徒歩約3分
- 京阪・近江神宮前駅下車徒歩約15分
- 名神大津I.C・京都東I.Cから車で約15分
- 西大津バイパス南志賀ランプから車で約5分

※2026年5月現在の情報です。

# MICHIGAN

THE STERN-WHEELER ON LAKE BIWA, JAPAN  
BIWAKO CRUISE



**MICHIGAN**

# MICHIGAN

THE STERN-WHEELER ON LAKE BIWA, JAPAN  
BIWAKO CRUISE

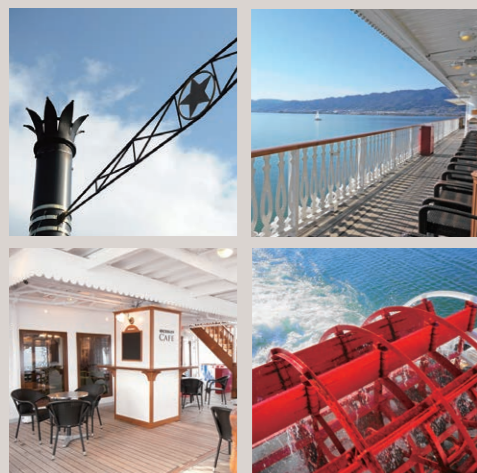


## INFORMATION

船内インフォメーション

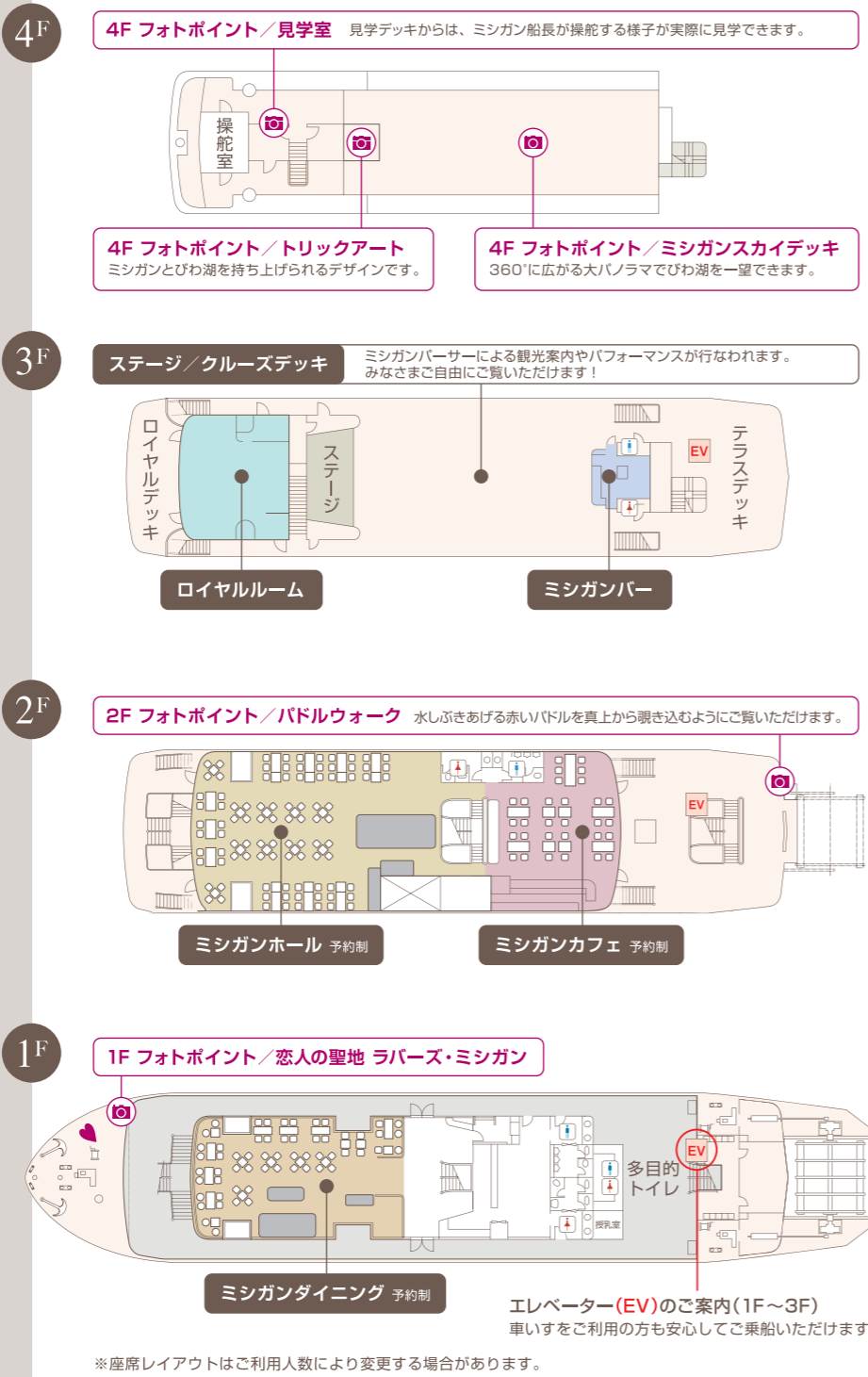
### MICHIGAN

ミシガンは、1982(昭和57)年4月29日に就航した、びわ湖を代表する遊覧船です。滋賀県と姉妹友好関係にあるアメリカ・ミシガン州との国際親善を祈念してミシガンと命名されました。就航以来、多くのお客さまにユニークな外輪船として親しまれています。



#### DATA

全長59.0m/幅11.7m/深さ2.1m  
喫水1.25m/総トン数1,045.61t  
最高速力7.45ノット/船質 鋼  
進水年月1982(S57).4.2/主機関 ヤンマー  
出力(kW)423×2基/旅客定員787名



### MICHIGAN SKY DECK

ミシガン スカイデッキ **4F**

最上階のデッキからは、360°に広がるびわ湖のすばらしさをご堪能ください。



### MICHIGAN BAR

ミシガン バー **3F**

3階デッキとライブステージに面したカジュアルなカフェバーです。お気軽に楽しめるスナックメニューを豊富にご用意しています。

※冬期は休店させていただく場合がございます。

### ROYAL ROOM

ロイヤルルーム **3F**

ミシガンの貴賓室。少人数でのパーティーに最適です。専用ロイヤルデッキがあり、びわ湖の景色を望めます。

※ご利用の場合は別途料金が必要です。



### MICHIGAN DINING

ミシガン ダイニング **1F**

ニューオリンズの高級クレオールレストランをイメージした内装で、落ち着いた雰囲気のレストランです。

※お食事は別途料金が必要です。



### MICHIGAN HALL

ミシガン ホール **2F**

ニューヨークにあるジャズホールをイメージしたアンティークなインテリアのレストランです。

※お食事は別途料金が必要です。



### MICHIGAN CAFE

ミシガン カフェ **2F**

湖に浮かぶカフェがテーマ。後方デッキへと通じる開放感のあるカフェです。ソファシートでゆったりとおくつろぎいただけます。

※お食事は別途料金が必要です。