

INFORMATION

インフォメーション



※画像は全てイメージです。

お問い合わせ・ご予約は
琵琶湖汽船予約センター (9:00~17:00)

TEL.077-524-5000

貸切等のご相談は
船舶営業部(直通)

TEL.077-524-1919

琵琶湖汽船株式会社

本社 〒520-0047 滋賀県大津市浜大津 5-1-1
FAX. 077-524-7896

琵琶湖汽船で検索 <https://www.biwakokisen.co.jp/>

こころまちつくろう
KEIHAN
琵琶湖汽船



お料理

buffet料理・コース料理を、ご予約にてお楽しみいただけます。
安全安心をモットーにシェフが腕によりをかけたお料理の数々をご用意いたします。

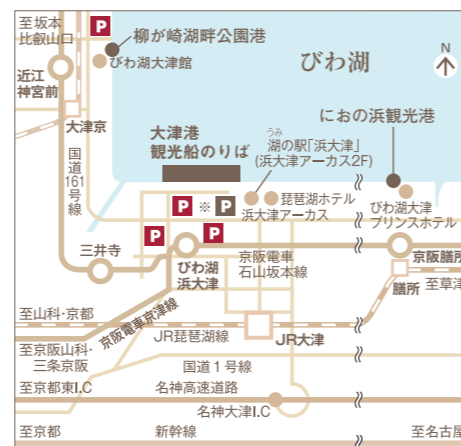
※詳しくはホームページをご覧くださいか、お電話にてお問い合わせください。

エンターテインメント

ミシガンパーサーが観光案内や音楽ライブショーを行い、皆様の船旅を楽しく盛りあげます。(定期便のみ開催)

貸切、パーティー、ウエディング

全船貸切やフロア単位の貸切で、パーティーやウエディングも可能です。



大津港へは

- JR大津駅からバス約5分、びわ湖浜大津バス停下車(京阪バス・江若バス・近江鉄道バス)
- 京阪・びわ湖浜大津駅下車徒歩約3分(大阪・京都方面からはJR山科駅で京阪電車に乗り換え、京阪・びわ湖浜大津駅下車が便利です)
- 名神大津I.Cから車で約10分

※琵琶湖汽船を利用されるお客様で、浜大津アークス駐車場に駐車される場合は、駐車料金が割引(3時間無料)になります。当日の駐車券と乗船券を浜大津アークス2階、「湖の駅(営業時間内に限る)」にお持ちください。

におの浜観光港へは

- JR膳所駅、京阪膳所駅から徒歩約15分
- JR大津駅からバス約10分、びわ湖大津プリンスホテルバス停下車(京阪バス・近江鉄道バス)
- 名神大津I.Cから車で約10分
- 京滋バイパス石山I.Cから車で約15分

柳が崎湖畔公園港へは

- JR大津京駅から徒歩約15分
- JR大津駅から柳ヶ崎バス停下車(江若バス)徒歩約3分
- 京阪・近江神宮前駅下車徒歩約15分
- 名神大津I.C・京都東I.Cから車で約15分
- 西大津バイパス南志賀ランプから車で約5分

※2022年3月現在の情報です。

MICHIGAN

THE STERN-WHEELER ON LAKE BIWA, JAPAN
BIWAKO CRUISE



MICHIGAN

MICHIGAN

THE STERN-WHEELER ON LAKE BIWA, JAPAN
BIWAKO CRUISE

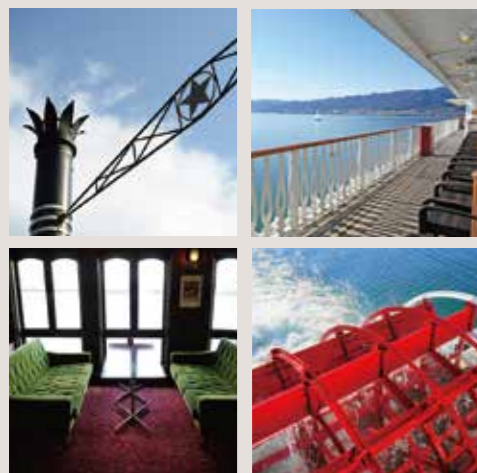


INFORMATION

船内インフォメーション

MICHIGAN

ミシガンは、1982(昭和57)年4月29日に就航した、びわ湖を代表する遊覧船です。滋賀県と姉妹友好関係にあるアメリカ・ミシガン州との国際親善を祈念してミシガンと命名されました。就航以来、多くのお客さまにユニークな外輪船として親しまれています。



DATA

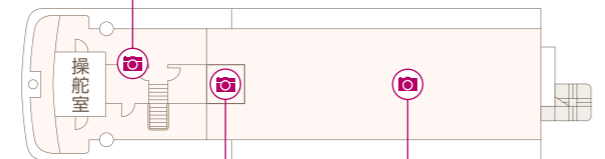
全長59.0 m / 幅11.7 m / 深さ2.1 m
喫水1.0 m / 総トン数1,046.26 t
最高速力7.45ノット / 船質 鋼
進水年月1982(S57).4.2 / 主機関 YANMAR
実馬力(ps)575×2機 / 旅客定員787名



びわ湖 Free Wi-Fi
船内の各フロアに Free Wi-Fi ポイントを
設置しています。

4F

4F フォトポイント / 見学室 見学デッキからは、ミシガン船長が操舵する様子が実際に見学できます。

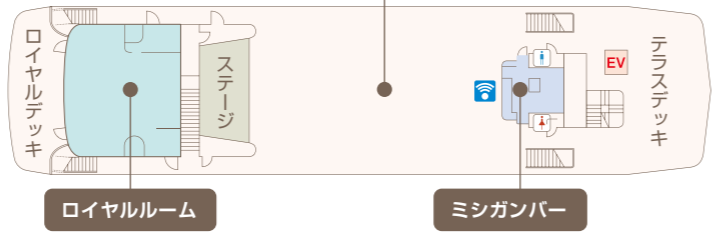


4F フォトポイント / トリックアート ミシガンとびわ湖を持ち上げられるデザインです。

4F フォトポイント / ミシガンスカイデッキ 360°に広がる大パノラマでびわ湖を一望できます。

3F

ステージ / クルーズデッキ ミシガンバーサーによる観光案内やパフォーマンスが行なわれます。どなた様も自由にご覧いただけます！



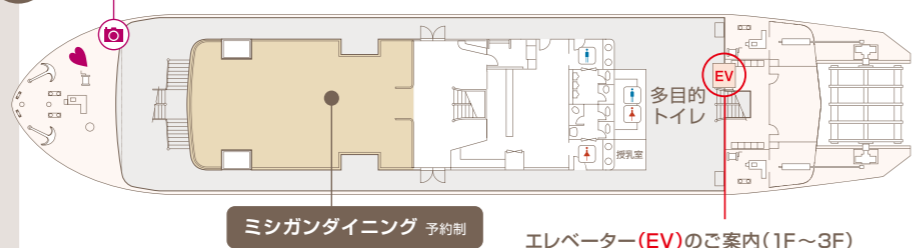
2F

2F フォトポイント / バドルウォーク 水しぶきあげる赤いバドルを真上から覗き込むようにご覧いただけます。



1F

1F フォトポイント / 恋人の聖地 ラバーズ・ミシガン



エレベーター(EV)のご案内(1F~3F)
車いすをご利用の方も安心してご乗船いただけます。

SKY DECK

スカイデッキ

4F

最上階のデッキからは、360°に広がるびわ湖の景色を見渡すことができます。様々な表情を見せるびわ湖の素晴らしさをご堪能ください。



MICHIGAN BAR

ミシガン バー

3F

3階デッキとライブステージに面したカジュアルなカフェバーです。お気軽に楽しめる豊富なスナックメニューをご用意しています。

※冬期は休店させていただく場合がございます。

ROYAL ROOM

ロイヤルルーム

26席 3F

ミシガンの貴賓室。26名様までのパーティーに最適です。専用ロイヤルデッキがあり、びわ湖の景色を望めます。

※貸切の場合は別途料金が必要です。



MICHIGAN DINING

ミシガン ダイニング

50席 1F

ニューオリンズの高級クレオールレストランをイメージした内装で、落ち着いた雰囲気のレストランです。

※お食事は別途料金が必要です。



MICHIGAN HALL

ミシガン ホール

102席 2F

ニューヨークにあるジャズホールをイメージしたアンティークなインテリアのレストランです。

※お食事は別途料金が必要です。



MICHIGAN CAFE

ミシガン カフェ

30席 2F

湖に浮かぶカフェがテーマの後方デッキへと通じる開放感あるカフェ。ソファシートでゆったりとお寛ぎいただけます。

※buffet開催時など、ご利用いただけない場合がございます。