

## 大津港旅客ターミナルのご案内

大津港旅客ターミナルは、琵琶湖観光の玄関口として1998年(平成10年)に整備されました。大型遊覧船が着岸できる桟橋が2本あるのを始め、中型船や小型船着岸のための桟橋、船に乗り降りする観光客が集う大コンコースを備えた大津港ターミナルの他に、観光客のみならず住民が気軽に憩うことができる水辺の緑地公園など、琵琶湖の玄関口としてふさわしい空間となっております。



外観

開館時間	8:00～22:00 (冬期 8:30～20:30) ※観光船の運航状況により変更となる場合があります。
アクセス	京阪電車「びわ湖浜大津」駅より徒歩約3分 名神大津ICより車で約10分 大津港地下駐車場 (7:30～24:00) ☞ 滋賀県道路公社 TEL・FAX 077-521-0288 151台/30分150円、1日最大平日800円土日祝1,000円 大津港県営バス駐車場 (8:30～最終入庫20:00) ☞ 琵琶湖汽船 TEL 077-521-6016 ・FAX 077-523-5186 22台/大型バス1日2,050円、マイクロバス1日1,400円 バイク(原付含む)1日110円 ※24時以降は2日分の料金が必要。
トイレ	男性トイレ1F/大4小10 2F/大1 女性トイレ1F/大10 2F/大1 多目的トイレ1F/洋2(手摺あり、温水ウォシュレットなし)
コインロッカー	63個/小型200円、中型300円、大型400円(8:00～20:30)
その他設備	びわ湖 Free Wi-Fi、AED、公衆電話、自動販売機、エレベーター

### 1F



通路

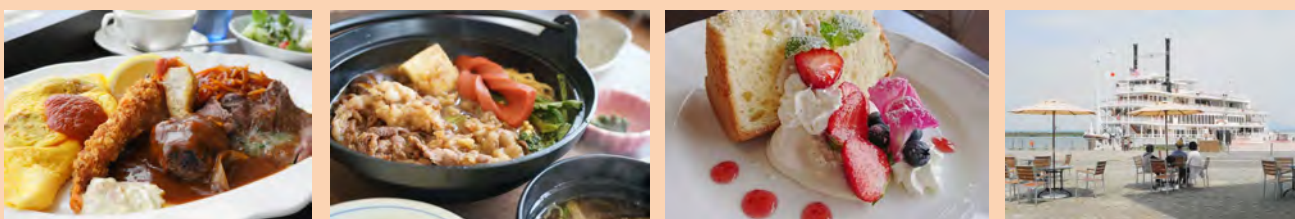


待合室

## 1F カフェ・キャピターノ (全70席 ※カウンター席含む)

営業時間 9:00～16:00 (ランチタイム/11:00～14:00)

※冬期は臨時休業及び営業時間の変更をすることがあります。



### メニュー (一例)

スペシャルセット 1,500円、ハンバーグ 1,200円、オムライス 800円、カレー 1,000円  
牛鍋 1,100円、アジフライ 750円、近江牛コロケ 350円、フライドポテト 350円  
シフォンケーキ 600円、ホットコーヒー 400円、メロンソーダ 300円、生ビール 600円 etc…

団体様 (最大90名程度/別会場込) でのご利用も可能です。

団体メニュー1,300円～/ご利用2日前迄の予約受付。詳しくは、店舗へお問合せください。

お問い合わせ カフェ・キャピターノ TEL077-521-8019

## 1F 売店



### 【営業時間】

9:00～17:00 (冬期 11:00～15:00)

※観光船の運航状況により変更となる場合があります。

### 取扱い商品 (一例)

あゆ巻 1,410円、琵琶湖えび煎餅 1,080円、  
琵琶湖ワイン 1,320円、地酒ワンカップ 360円  
丁稚ようかん 380円、ミシガンストラップ 400円、  
ミシガンチョコランチ 870円 etc…

## 1F 集会室



### 【利用料金】

9:00～17:00/1時間 1,310円

17:00～20:00/1時間 1,890円

長机 18台、椅子 54脚

※マイク、スピーカー無料貸出あり。

※利用後の原状復旧が必要です。

利用時には、所定の利用申請書の提出が必要です。  
詳しくは、大津港指定管理者へお問合せください。



## 2F 展望デッキ



## びわ湖花噴水



大津港沖合 180m防波堤上にあり、長さ約 440m、高さ約 40mの世界最大級の噴水です。  
夜にはライトアップされ、美しい景観を演出します。

(平日) 昼 12:30~13:00 夜 18:00~19:30

(土日祝) 昼 12:00~13:00 15:00~16:00 夜 18:00~19:30

ライトアップ時間帯

GW~5月/19:00~20:00、6月~9月/19:00~21:00、12月~3月/18:00~19:00

運転休止/第2第4水曜日、悪天候の日

運転計画は電力消費状況や実施年度により変更となる場合があります。

詳しくは、滋賀県公式 [WEB](#) サイト内「びわ湖花噴水運転計画」をご確認ください。

### 【 お問い合わせ 】

大津港指定管理者 琵琶湖汽船 TEL 077-521-6016 FAX 077-523-5186  
大津港旅客ターミナル 1F 事務室 (滋賀県大津市浜大津 5丁目 1-7)

2018.12.20 現在

各料金については、2019年10月の消費税率変更により変わる可能性があります。予めご了承ください。